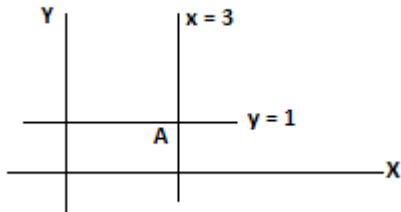


Metode Grafik

01-03-12

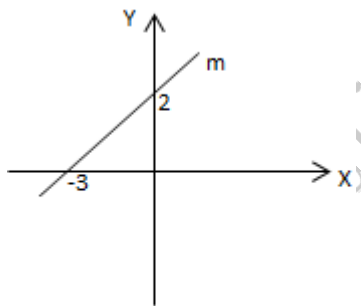
Part I
Mudah

1. Perhatikan gambar berikut :

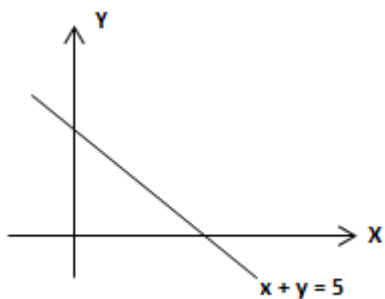


Koordinat dari titik A adalah...

- (a) (1,3)
 - (b) (3,1)
 - (c) (-1, -3)
 - (d) (-3, -1)
 - (e) (3,3)
2. Perhatikan gambar dibawah ini :
Persamaan garis m adalah...



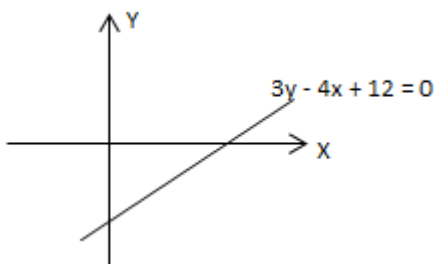
- (a) $-3x + 2y + 6 = 0$
 - (b) $3x - 2y + 6 = 0$
 - (c) $2x + 3y + 6 = 0$
 - (d) $2x - 3y + 6 = 0$
 - (e) $3x - 2y - 6 = 0$
3. Perhatikan gambar berikut :



Titik potong terhadap sumbu x adalah....

- (a) $(0, 0)$
- (b) $(0, 5)$
- (c) $(3, 0)$
- (d) $(5, 0)$
- (e) $(5, 5)$

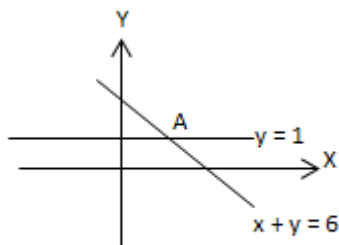
4. Perhatikan gambar berikut :



Titik potong terhadap sumbu y adalah....

- (a) $(3, 0)$
- (b) $(-4, 0)$
- (c) $(0, 3)$
- (d) $(0, -4)$
- (e) $(3, -4)$

5. Perhatikan gambar berikut :



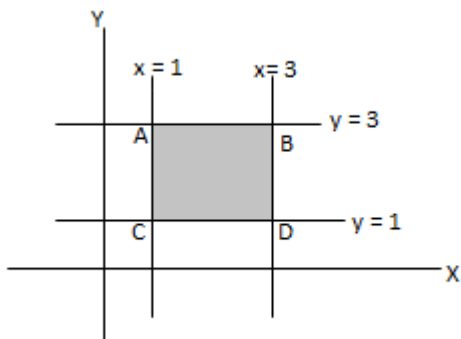
Garis $y = 1$ dan garis $x + y = 6$ berpotongan pada titik A. Koordinat titik A = . . .

- (a) $(1, 5)$
- (b) $(2, 4)$
- (c) $(5, 1)$
- (d) $(3, 3)$
- (e) $(1, 1)$

Part II

Sedang

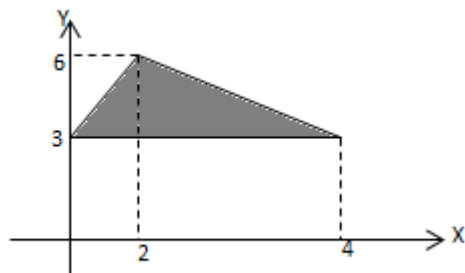
1. Perhatikan gambar dibawah ini!



Luas daerah yang diarsir adalah....

- (a) 3 satuan luas
- (b) 4 satuan luas
- (c) 6 satuan luas
- (d) 8 satuan luas
- (e) 9 satuan luas

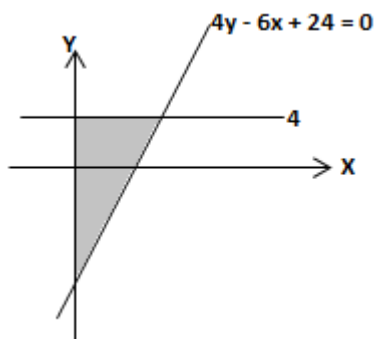
2. Perhatikan gambar dibawah ini!



Luas segitiga yang diarsir adalah....

- (a) 4 satuan luas
- (b) 6 satuan luas
- (c) 12 satuan luas
- (d) 18 satuan luas
- (e) 24 satuan luas

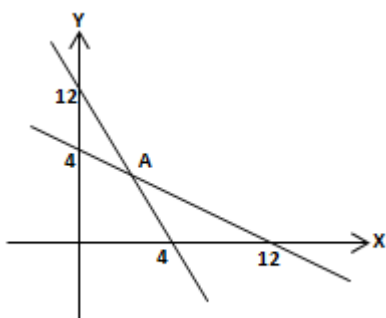
3. Perhatikan gambar dibawah ini !



Luas daerah yang diarsir adalah....

- (a) 16 satuan
- (b) 24 satuan
- (c) 48 satuan
- (d) 72 satuan
- (e) $\frac{100}{3}$ satuan

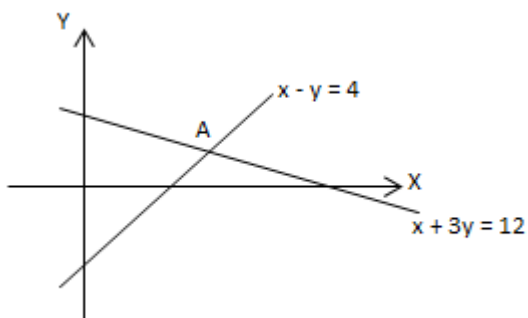
4. Perhatikan gambar berikut!



Koordinat titik A adalah . . .

- (a) (2, 1)
- (b) (3, 2)
- (c) (2, 2)
- (d) (2, 3)
- (e) (3, 3)

5. Perhatikan gambar berikut :



Koordinat titik A adalah....

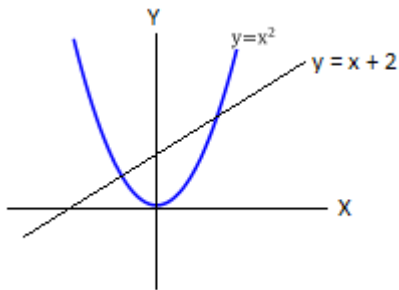
- (a) $\{6, 1\}$
- (b) $\{1, 6\}$
- (c) $\{5, 1\}$
- (d) $\{6, 2\}$
- (e) $\{7, 2\}$

Wardaya College

Part III

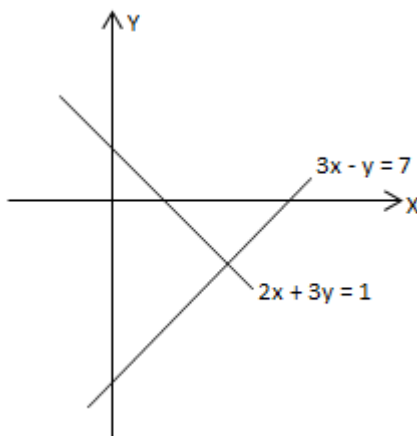
Sukar

1. Perhatikan gambar berikut ini!



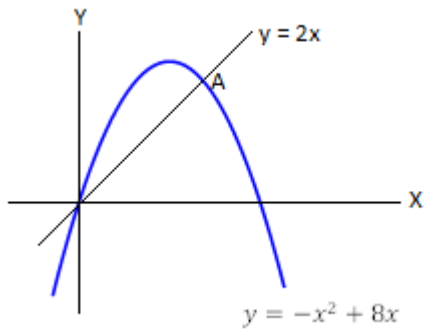
Titik potong kurva $y = x^2$ dan garis $y = x + 2$ yang berada di kuadran 1 adalah...

- (a) $(-1, 1)$
 - (b) $(2, 4)$
 - (c) $(3, 9)$
 - (d) $(1, 2)$
 - (e) $(-2, 4)$
2. Perhatikan gambar berikut ini !



Titik potong antara garis $3x - y = 7$ dan garis $2x + 3y = 1$ adalah...

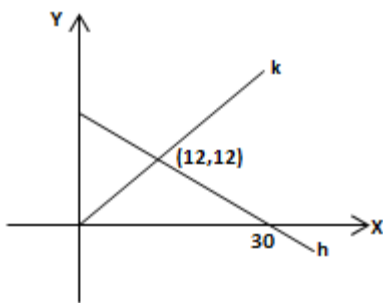
- (a) $\{-2, -1\}$
 - (b) $\{2, 1\}$
 - (c) $\{1, 2\}$
 - (d) $\{1, -2\}$
 - (e) $\{2, -1\}$
3. Perhatikan gambar berikut :



Koordinat titik A adalah...

- (a) (0, 8)
- (b) (4, 8)
- (c) (5, 10)
- (d) (6, 12)
- (e) (7, 12)

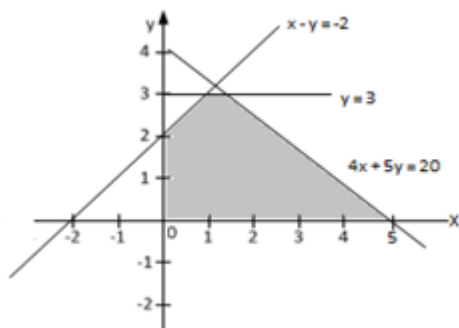
4. Perhatikan gambar berikut !



Titik (12, 12) adalah titik perpotongan antara garis k dan garis h. Persamaan garis h adalah...

- (a) $2x + 3y - 60 = 0$
- (b) $2x - 3y - 60 = 0$
- (c) $3x + 2y - 60 = 0$
- (d) $3x + 2y + 60 = 0$
- (e) $3x + 2y - 30 = 0$

5. Perhatikan gambar dibawah ini!



Jika daerah yang diarsir adalah penyelesaian $x - y + 2 \geq 0$, $4x + 5y \leq 20$, $x \geq 0$ dan $0 \leq y \leq 3$. Nilai maksimum untuk $F(x, y) = 2x + y$ adalah...

- (a) 0
- (b) $\frac{1}{2}$
- (c) 5
- (d) $5\frac{1}{2}$
- (e) 10

Wardaya College