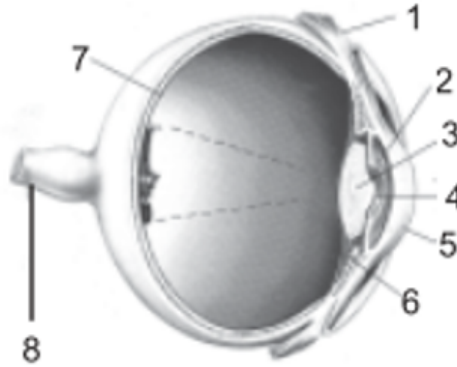


Bank Soal Olimpiade Sains SD - Biologi

Winter Camp Persiapan OSN 2019

Departemen Sains - Wardaya College

1. Perhatikan gambar berikut!



- Berdasarkan gambar di atas, nama bagian-bagian mata yang diberi nomor 3, 4, dan 5 adalah
- Bagian yang berfungsi untuk memfokuskan cahaya agar tepat jatuh pada retina ditunjukkan oleh nomor ...
- Bagian yang berfungsi untuk mengatur banyaknya cahaya yang masuk ke mata ditunjukkan oleh nomor ...
- Rabun jauh disebut juga dan dapat dibantu dengan lensa untuk memfokuskan cahaya agar tepat jatuh pada retina.
- Rabun senja adalah kelainan mata yang tidak dapat melihat dengan baik pada senja dan malam hari yang disebabkan oleh kekurangan

2. Perhatikan jenis-jenis tumbuhan berikut.

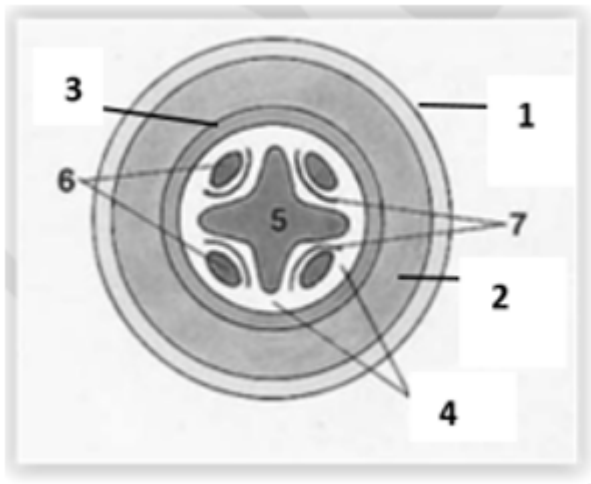
1) Jambu air	5) Bambu
2) Rumput teki	6) Melinjo
3) Beringin	7) Pinus
4) Padi	8) Tebu

- Yang termasuk tumbuhan berbiji terbuka adalah dan
 - Yang termasuk tumbuhan dikotil antara lain
 - Yang termasuk tumbuhan monokotil antara lain
 - Tumbuhan dikotil dapat memiliki batang yang kuat dan lebar karena memiliki
 - Tulang daun sejajar merupakan ciri dari kelompok tumbuhan
3. Salah satu ciri makhluk hidup adalah bergerak. Sebagai salah satu makhluk hidup, tumbuhan juga bergerak.
- Berdasarkan sumber rangsangannya, gerak tumbuhan dibedakan menjadi gerak dan gerak
 - Apa yang dimaksud dengan gerak kemotropisme? Berikan contohnya!
 - Gerakan mengatupnya daun putri malu ketika disentuh merupakan contoh gerak
 - Gerakan bunga matahari mengikuti arah matahari merupakan contoh gerak
4. Sistem gerak manusia terdiri dari alat gerak pasif yaitu tulang dan alat gerak aktif yaitu otot.
- Jelaskan apa yang dimaksud dengan alat gerak pasif dan alat gerak aktif!
 - Sebutkan fungsi-fungsi rangka manusia!

- (c) Pertemuan tulang leher dengan tulang tengkorak merupakan contoh sendi
 - (d) Kelainan tulang belakang yang melengkung ke depan disebut
5. Sistem ekskresi berfungsi untuk membuang zat-zat sisa yang tidak dibutuhkan oleh tubuh.
- (a) Sebutkan organ-organ ekskresi pada manusia!
 - (b) Lengkapilah proses pembentukan urin pada ginjal berikut.

Proses	Lokasi	Hasil
Filtrasi		
	Tubulus proksimal dan lengkung Henle	
		Urin sesungguhnya

6. Sistem saraf berperan dalam koordinasi tubuh dengan respon yang singkat.
- (a) Jelaskan macam-macam sel saraf berdasarkan penghantaran rangsangannya!
 - (b) Jelaskan mekanisme gerak refleks!
7. Perhatikan gambar berikut.



- (a) Gambar di atas merupakan gambar organ pada kelompok tumbuhan
 - (b) Bagian nomor 1, 2, dan 3 masing-masing adalah
 - (c) Bagian yang berfungsi untuk mengangkut air dan mengangkut hasil fotosintesis adalah nomor dan
8. Sistem pencernaan berperan dalam memecah makanan menjadi bentuk yang dapat diserap oleh tubuh kita.
- (a) Jelaskan apa yang dimaksud dengan pencernaan mekanis dan kimiawi!
 - (b) Jelaskan fungsi usus besar dalam pencernaan!
9. Sistem peredaran darah manusia terbagi menjadi sistem peredaran darah besar dan sistem peredaran darah kecil.
- (a) Lengkapilah urutan beredarnya darah pada sistem peredaran darah besar berikut.
Bilik kiri →..... →..... →Vena →.....
 - (b) Lengkapilah urutan beredarnya darah pada sistem peredaran darah kecil berikut.
Bilik kanan →..... →..... →..... →Serambi kiri.
10. Sistem pernapasan berfungsi untuk memasukkan oksigen ke dalam tubuh kita dan mengeluarkan karbon-dioksida dan uap air ke lingkungan.
- (a) Jelaskan apa yang dimaksud dengan inspirasi dan ekspirasi!
 - (b) Tuliskan urutan masuknya udara dari lingkungan ke dalam tubuh!